

스마트폰 홈 화면에 바로가기 아이콘 하나가 있느냐 없느냐가 의외로 큰 차이를 만든다. 자주 찾는 사이트라면 더 그렇다. 모바일 브라우저 주소창에 매번 오밤주소를 치거나 북마크 목록을 뒤적이는 대신, 앱처럼 한 번 탭 하면 열리도록 만들어두면 손이 훨씬 가볍다. 오밤, obam, obam주소처럼 접속 경로가 가끔 바뀌거나 서브도메인이 추가되는 사이트라면 이 습관 하나가 체감 시간을 크게 줄인다. 대구오피, 포항오피, 구미오피, 경주오피 등 지역 키워드로 접근하는 동선도 마찬가지다. 홈 화면 아이콘, 즉 PWA형 웹 앱 바로가기는 단순 편의를 넘어 접속 안정성, 피싱 방지, 데이터 절약 같은 실익까지 챙길 수 있다.

아래 내용은 iPhone과 Android에서 바로가기 아이콘을 만드는 가장 확실한 방법부터, 브라우저별 차이, 기종별 함정, 아이콘 커스터마이징, 보안 체크, 주소 변경 대응 요령까지 묶어 정리했다. 현장에서 일일이 가족, 지인을 위해 세팅해 준 경험을 토대로 손이 덜 가는 길을 먼저 제시한다.

언제 홈 화면 아이콘이 진짜 도움이 되는가

브라우저 북마크와 홈 화면 아이콘은 비슷해 보이지만 쓰임새가 다르다. 북마크는 브라우저 안에서 한 번 더 터치 필요하고, 탭이 많을 때는 목록 찾는 데 시간이 걸린다. 홈 화면 아이콘은 앱 아이콘처럼 독립적으로 배치되어 한 번 탭으로 바로 접속된다. 사용 패턴을 보면 하루에 세 번 이상 열어보는 사이트, 주소가 길거나 변동 가능성이 있는 사이트, 자동 로그인 쿠키를 살려둬야 하는 사이트에서 체감 차이가 확실하다.

오밤처럼 주소 변경이나 우회 경로 공지가 자주 붙는 경우, 공식 페이지가 배포하는 최신 오밤주소나 obam주소를 홈 화면에 박제해 두는 것이 가장 무난하다. 이렇게 하면 검색 광고의 유사 도메인이나 피싱 팝업을 탈 수 있고, 브라우저 자동완성에 남아 있는 낡은 URL을 무심코 누르는 실수를 줄인다.

iPhone에서 만드는 법, 사파리가 가장 매끈하다

아이폰은 사파리에서 만든 홈 화면 아이콘이 가장 안정적이다. 크롬과 엣지도 최근 iOS 정책 변화로 추가 기능이 늘었지만, 여전히 아이콘 표시나 폴스크린 진입, 이름 줄바꿈 처리 등에서 사파리가 매끄럽다. 실제로 부모님 아이폰 13에 세팅해 보면 사파리는 두 번 터치가 필요 없고, 알림 권한 유도도 덜 거슬린다.

사파리에서의 핵심은 페이지가 제대로 로드된 상태에서 공유 버튼을 눌러야 한다는 점이다. 로딩 중에 누르면 비어 있는 favicon이 복사되거나, 임시 리디렉션 URL이 저장되는 일이 있다. 오밤처럼 경유 페이지가 있는 경우 특히 주의한다. 최종 목적지 도메인까지 열린 뒤에 아이콘을 만든다. 아이콘 이름은 짧게, 그러나 알아볼 수 있게. 화면 크기에 따라 최대 12자 내외가 보기 좋다. 예를 들어 “오밤 바로가기”처럼 직관적으로.

일부 서브페이지를 홈 화면 아이콘으로 저장해도 된다. 예를 들어 지역별 페이지, 대구오피나 포항오피 카테고리처럼 바로 갈 곳이 명확한 경우에는 해당 카테고리 URL에서 아이콘을 만든다. 다만 사이트 구조가 바뀌면 404가 날 수 있으니, 메인과 지역 카테고리를 각각 만들어 두고, 메인은 항상 살려두는 편이 좋다.

Android는 선택지가 넓다, 브라우저마다 작은 차이를 안다

안드로이드는 크롬이 기본 선택이지만, 삼성 인터넷, 네이버 앱, 파이어폭스 등도 홈 화면 추가 기능을 제공한다. 모두 써 본 입장에서 손쉬움은 크롬, 아이콘 커스텀은 삼성 인터넷이 조금 낫다. 크롬은 “홈 화면에 추가”로 이름만 정하면 끝이고, 삼성 인터넷은 추가로 위젯화, 비밀모드 연동 같은 옵션이 깔끔하다.

주소 리디렉션이 있는 사이트는 첫 접속에서 잠깐 다른 도메인을 거칠 수 있다. 바로가기 아이콘은 보통 최종 로드된 URL을 저장하므로, 상단 주소창에 보이는 도메인이 오밤주소, obam주소처럼 목표 주소가 맞는지 확인한다. 자동 리디렉션이 서버 상태에 따라 다르게 동작하는 날이 있다. 이런 날 만든 아이콘이 경유 주소를 가리키면 다음에 열 때 느려진다. 브라우저 하단의 로딩 인디케이터가 사라진 뒤 몇 초만 더 기다렸다가 추가하면 안전하다.

단말 제조사마다 뉘앙스도 있다. 샤오미나 일부 중저가 기종은 배터리 최적화가 세계 적용되어, 홈 화면 아이콘으로 열었을 때 이전 상태 복원이나 알림 허용이 느리게 불기도 한다. 이건 불량이 아니라 정책 차이다. 앱처럼 알림을 받으려면 PWA 지원 사이트여야 하고, 브라우저에서 “사이트 설정 - 알림 허용”을 켜야 한다. 오밤처럼 웹 알림을 제공한다면 이 경로를 확인하자.

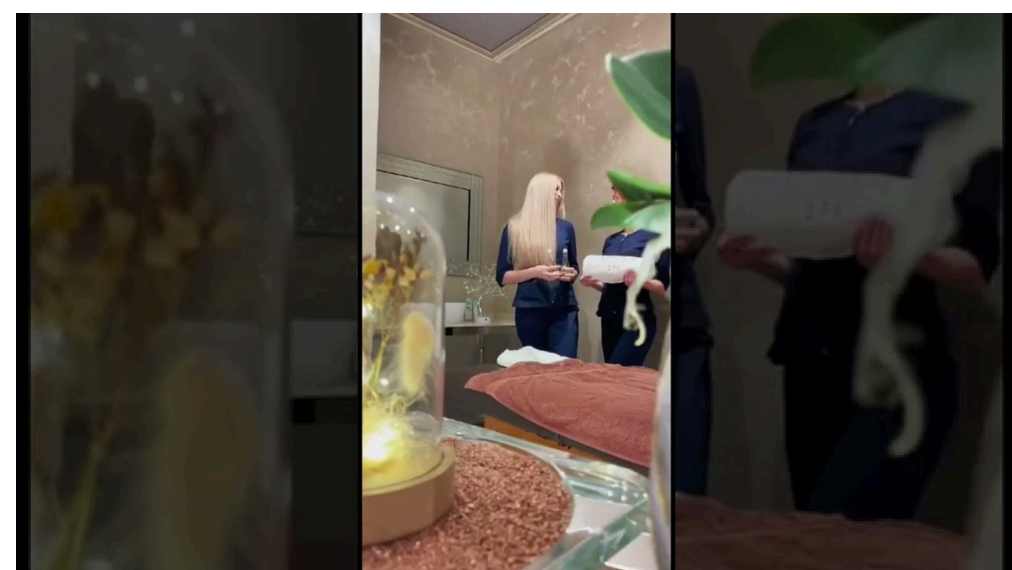
주소가 바뀌는 사이트에 맞춘 관리법

오밤, obam, obam주소처럼 운영 상황에 따라 주소 체계가 바뀔 수 있는 사이트는 홈 화면 바로가기를 단발로 만들고 끝내지 말고 운영 습관을 하나 더 붙인다. 한 달에 한 번, 30초만 투자해 아이콘이 최신 주소로 열리는지 점검한다. 열자마자 리디렉션이 두세 번 이어지거나, 로딩이 갑자기 길어진다면 새 주소 공지가 있는지 본다. 운영자 공지에 최신 오밤주소가 따로 안내될 때가 있는데, 이 경우 기존 아이콘을 길게 눌러 제거하고 새 주소에서 다시 만든다.

관성 때문에 낡은 아이콘을 계속 쓰다가 어느 날 접속이 맞는 경우를 여러 번 봤다. 특히 지역 카테고리, 예를 들어 대구오피, 포항오피, 구미오피, 경주오피 같은 페이지는 내부 경로명이 짧게 바뀌거나 도시 약칭이 바뀔 수 있다. 메인 아이콘 하나는 항상 보존하고, 지역별 아이콘은 교체 주기를 짧게 가져가면 접속 실패 시간을 줄일 수 있다.

아이콘 품질, 의외로 성가신 문제를 덜어내는 요령

아이콘이 흐릿하거나 흰색 배경이 빠져나오는 경우가 많다. 이는 사이트가 제공하는 favicon, 또는 웹 앱 매니페스트의 아이콘 해상도와 배경 설정에 따라 달라진다. 사용자가 할 수 있는 범위는 제한적이지만, 몇 가지 요령으로 완성도를 높일 수 있다.



아이폰은 iOS 16 이후로 아이콘 마스크가 더 둥글어졌다. 사이트 아이콘이 정사각형이라도 모서리가 잘릴 수 있다. 이럴 때는 아이콘 이름을 한 단어로 줄여서 모양새를 확보한다. 이름이 두 줄이 되면 실제 아이콘 표시 영역이 줄어들어 더 흐릿하게 보인다. 반대로 안드로이드는 배경색을 브라우저가 추출해 넣는 경우가 있어 원 아이콘 색과 어긋나 보이기도 한다. 그럴 땐 삼성 인터넷으로 추가했을 때가 더 깔끔한 적이 있었다.

가끔은 사이트가 고해상도 아이콘을 제공하지 않아 어쩔 수 없이 도트가 보인다. 이런 때는 브라우저 캐시를 지우고 다시 만들어도 큰 차이가 없다. 아이콘 퀄리티는 사이트가 개선해야 할 영역이기 때문이다. 차선책으로 위젯 기능을 쓰면 스크린샷 기반으로 넓은 영역을 차지해 시각적으로 낮게 보이는 경우가 있다. 다만 위젯은 실시간 데이터를 끌어오지 않으면 메모리를 조금 더 먹는다. 배터리에 민감하면 기본 아이콘으로 돌아오는 게 낫다.

보안을 위한 기본 점검

홈 화면 아이콘은 편하지만, 바로 누르기 쉽다 보니 피싱 사이트가 끼어들 틈도 생긴다. 주소 문자열이 비슷한 가짜 도메인, 예를 들어 o-bam 같은 철자 변형은 첫눈에 헛갈린다. 저장 전에 보안 잠금 표시, 즉 HTTPS 자물쇠를 확인하고, 인증서 발급 기관이 정상인지 한번 눌러 본다. 모바일에서 이런 확인을 귀찮아하는데, 처음 한 번만 꼼꼼히 보면 다음은 손이 편하다.

두 번째는 리디렉션 소요 시간이다. 정상 사이트라면 동일 네트워크에서 반복 접속 시 1초 안팎으로 열린다. 3초 이상 걸리거나 중간에 광고 팝업이 삽입되면 의심한다. 홈 화면 아이콘을 만든 뒤에도 첫 실행 때 속도를 기억해

두면 다음에 비교하기 쉽다. 데이터 절약 모드가 켜진 상태와 꺼진 상태에서도 한 번씩 열어보고 차이가 큰지 본다. 차이가 크면 광고 삽입형 경유 주소일 확률이 있다.

마지막으로, 비슷한 이름의 앱 설치 권유 팝업에 주의한다. 웹 알림 허용과 앱 설치 유도는 겉모습이 비슷하다. 브라우저 자체의 권한 팝업인지, 사이트가 띄우는 모달인지 구분한다. 브라우저 팝업은 상단 또는 하단 네이티브 스타일로 뜨고, 사이트 모달은 페이지 안에서 떠 있다. 불필요한 앱 설치는 배터리와 데이터에 불리하고, 홈 화면 바로가기의 장점을 흐린다.

단계별 안내, 아이폰과 안드로이드

다음은 실제 설정 절차를 압축한 단계 안내다. 이 절차만 따라 해도 대부분의 경우 문제 없이 끝난다.

- iPhone 사파리: 사파리로 오밤 또는 최신 오밤주소 접속 → 최종 페이지 로딩 완료를 확인 → 공유 버튼 → 홈 화면에 추가 → 이름을 짧게 입력 → 추가를 눌러 홈으로 이동해 아이콘 위치 정리
- Android 크롬: 크롬으로 obam 또는 obam주소 접속 → 우측 상단 메뉴 → 홈 화면에 추가 → 이름 입력 → 자동 추가 허용 또는 길게 눌러 원하는 화면으로 이동

브라우저별 특성, 경험에서 얻은 팁

사파리는 홈 화면 바로가기에서 주소창을 숨긴 풀스크린 모드를 비교적 안정적으로 제공한다. 같은 페이지라도 크롬은 상단 바가 보이다 사라지는 전환이 종종 일어나 스크롤 첫 터치가 먹지 않는 일이 있다. 손가락이 크게 움직이는 사용자는 이런 미세한 차이에 예민하다. 스크롤이 뚝 끊기는 느낌이 싫다면 iPhone에서는 사파리를 추천한다.

안드로이드 크롬은 PWA 지원이 탄탄해 오프라인 캐시가 활성화되는 사이트에서 특히 유리하다. 전철에서 신호가 끊겼을 때 캐시된 화면이라도 먼저 보여주고, 연결이 복구되면 새 데이터를 끌어온다. 오밤처럼 이미지가 많은 페이지는 캐시 관리가 속도를 좌우한다. 설정에서 사이트별 저장공간을 확인해 100 MB를 넘기지 않도록 가끔 비운다. 너무 많이 쌓이면 첫 로딩이 느려지기도 한다.

삼성 인터넷은 홈 화면 아이콘을 만들 때 바로 비밀모드 접속을 연결해 둘 수 있다. 공용 단말이나 회사 기기에선 흔적을 최소화하려는 요구가 있다. 비밀모드라고 해서 완전한 익명은 아니지만, 로컬 기록과 자동완성 노출을 줄여준다. 다만 비밀모드에서는 웹 알림이나 일부 저장소 접근이 제한되어 로그인 유지가 빨리 끊길 수 있다. 접속 빈도와 보안 요구 사이에서 균형을 잡아야 한다.

주소 관리의 실전 루틴

갱신이 잦은 사이트는 미리 루틴을 만들어 두면 스트레스가 적다. 나의 기본 루틴은 이렇다. 메인 도메인 하나, 자주 들어가는 지역 카테고리 하나를 홈 화면에 두고, 브라우저 북마크에는 공지 페이지를 별도로 저장한다. 월요일 오전에 30초 투자해 메인, 카테고리, 공지 세 곳을 차례로 열어본다. 어느 한 곳이라도 리디렉션 횟수가 늘었거나 이미지 로딩이 비정상적으로 느려지면 공지를 확인하고 주소를 교체한다.

안정성 면에서 가장 확실한 방법은 운영자가 안내하는 공식 오밤주소 페이지를 경유해 들어가는 것이다. 검색을 통한 접근은 광고나 스폰서 링크가 섞이며 유사 도메인으로 흘러갈 확률이 높다. 북마크와 홈 화면 아이콘, 둘 다 공식 경로를 기준으로 삼고, 검색 접근은 급할 때만 활용하는 편이 덜 위험하다.

캐시, 쿠키, 자동 로그인 균형

홈 화면 바로가기의 숨은 장점은 로그인 유지다. 같은 브라우저 컨텍스트를 쓰기 때문에 쿠키와 세션이 공유된다. 하루에도 여러 번 드나드는 사이트라면 이만한 편의가 없다. 하지만 문제가 생길 때도 있다. 세션이 꼬이면 로그인 페이지가 반복해서 뜨거나, 리디렉션 루프가 생긴다. 이럴 때는 사이트별 데이터만 지우는 것이 정답이다. 전체 브라우저 데이터를 지우면 다른 사이트까지 로그아웃되어 귀찮다.

iPhone 사파리에서는 설정 - Safari - 고급 - 웹 사이트 데이터로 들어가 사이트 이름을 검색해 해당 항목만 삭제한다. 안드로이드 크롬은 사이트 설정 - 저장공간에서 같은 작업이 가능하다. 삭제 후 다시 홈 화면 아이콘으로 접속하면 깔끔하게 풀리는 경우가 많다. 만약 두세 번 반복해도 해결되지 않으면 새 아이콘으로 교체한다. 아이콘 자체에 데이터가 붙어 있는 것은 아니지만, 경로가 달라지면서 캐시 미스가 개선되는 경우가 있다.

알림과 업데이트, 얼마나 받아들이면 좋을까

웹 알림은 빠르지만 방해가 될 수 있다. 오밤이나 obam주소 공지는 알림으로 오면 편하나, 빈도가 높으면 피로감이 쌓인다. 개인 기준을 정해두면 좋다. 운영 공지, 필수 보안 업데이트, 긴급 점검 같은 항목만 남기고 나머지는 거른다. 알림은 한 번 허용하면 사이트가 마음껏 보내는 구조가 아니라, 브라우저가 도메인 단위로 관리한다. 필요할 때마다 켜고 끄는 것이 가능하다. iPhone에서는 설정 - 알림 - Safari 웹 사이트로, 안드로이드에서는 크롬 설정 - 알림 - 사이트별 토글로 관리한다.

알림이 꺼져 있어도 홈 화면 아이콘은 정상 동작한다. 알림을 굳이 켤 필요는 없다. 다만 주소 변경이 잦은 시기에만 한시적으로 켜 두면 유용하다. 한두 주 지나 안정화되면 다시 끈다. 이렇게 리듬을 만들면 방해를 줄이면서도 변화에 뒤처지지 않는다.

데이터 절약과 속도, 체감의 차이를 만든 작은 설정

모바일 데이터가 빠듯한 요금제를 쓰는 사람은 기본 설정 하나로 체감이 달라진다. 브라우저의 데이터 절약 모드, 이미지 지연 로딩, 광고 차단은 전부 속도와 사용량을 줄인다. 하지만 과하면 사이트 레이아웃이 깨져 기능 버튼이 보이지 않기도 한다. 경험상 이미지 품질만 자동으로 낮추고, 나머지는 기본으로 두는 것이 가장 무난했다. 특히 카테고리 페이지에서 썸네일이 많을 때 이 설정이 효과적이다.

와이파이 환경에서도 DNS를 신뢰할 수 있는 것으로 바꾸면 초반 호스트 탐색 시간이 줄어든다. 공용 와이파이에는 가끔 캐시된 낡은 주소를 반환한다. 이런 곳에서는 LTE나 5G로 잠깐 전환해 최초 접속만 시도하는 방법도 있다. 홈 화면 아이콘은 마지막으로 접속한 네트워크 상태를 기억하지 않기 때문에, 빠른 쪽으로 바뀌 들어가면 즉시 체감이 온다.

문제 해결 체크리스트, 현장에서 자주 쓰는 순서

반응이 없거나 접속이 이상할 때는 순서를 정해 두면 시간을 절약할 수 있다. 브라우저를 바꾸거나 기기를 재부팅하기 전에 기본 [오밤](#) 점검을 해 본다.

- 네트워크 전환: 공용 와이파이에서 셀룰러로 바꿔 재시도, 반대로도 시도
- 사이트별 데이터 삭제: 해당 도메인의 캐시와 쿠키만 지우고 다시 접속
- 공식 오밤주소 경유: 공지 페이지에서 최신 경로로 들어가 아이콘 갱신
- 브라우저 교차 확인: 사파리에서 안되면 크롬, 크롬에서 안되면 삼성 인터넷
- 아이콘 재생성: 기존 아이콘 삭제 후 최종 도메인에서 다시 추가

이 순서는 현장에서 실패율을 가장 낮춰주는 경험치다. 특히 세 번째 단계, 공식 경유 확인만 해도 절반 이상이 풀린다.

홈 화면 정리, 생활 동선에 맞춘 배치

홈 화면에 아이콘이 많아지면 바로가기의 장점이 희미해진다. 폴더 정리는 단순하지만 강력하다. 첫 화면에는 메인만, 두 번째 화면 첫 줄에 지역 카테고리나 자주 쓰는 섹션을 모은다. 아이폰은 하단 독에 웹 바로가기 배치가 불가하니, 첫 화면 하단 줄을 비워 손 닿는 위치에 둔다. 안드로이드는 홈 런처마다 제스처가 다르다. 한 손 사용이 많다면 오른쪽 엄지 범위에, 왼손이면 반대로. 이런 미세한 배치가 하루 누적 수십 번의 동작을 줄인다.

배경화면 색과 아이콘 대비도 신경 쓴다. 어두운 배경에 어두운 아이콘이면 식별이 떨어진다. iOS는 집중 모드별로 홈 화면을 바꿀 수 있으니, 업무 모드에는 업무용 아이콘만, 개인 모드에는 자주 쓰는 취미, 쇼핑, 오밤 같은 개인 동선을 둔다. 정신적 소음이 줄어 효율이 오른다.

PC에서도 즐겨찾기 바와 앱화

데스크톱에서도 같은 원리가 통한다. 크롬에서는 더보기 메뉴의 추가 도구 - 바로가기 만들기에서 창으로 열기를 체크하면 별도 앱처럼 독립 창이 뜬다. 듀얼 모니터를 쓰는 환경에서는 이 방식이 특히 유용하다. 업무 화면을 건드리지 않고 보조 모니터에서 독립적으로 띄워두고 필요할 때만 스위치한다. 윈도우 작업 표시줄에 고정해두면 모바일과 거의 같은 체감으로 접근 가능하다.

사파리와 엣지도 웹 앱 설치를 지원한다. 맥에서는 독 앨범에 아이콘이 생기고, 알림 권한도 개별 앱 단위로 묶인다. 주소 변경에 민감한 사이트는 이 설치형 바로가기로 관리하면 북마크보다 훨씬 깔끔하다. 다만 기업 보안 환경에서는 웹 앱 설치가 정책상 제한될 수 있으니 회사 기기에서는 IT 정책을 먼저 확인한다.

무엇이든 지나치지 않게, 유지보수를 가볍게

바로가기 아이콘은 한번 만들고 잊어버리는 편의 기능이 아니다. 관리가 필요하지만, 관리 부담을 최소화하는 요령이 있다. 핵심은 자동화할 수 없는 부분을 짧은 루틴으로 묶어두는 것. 월간 점검 30초, 문제 발생 시 5단계 체크리스트, 주소 변경기에는 알림 임시 허용. 이 정도면 안정성, 보안, 속도 세 마리 토끼를 잡을 수 있다.

오밤, obam, obam주소 그리고 지역 페이지들, 대구오피, 포항오피, 구미오피, 경주오피처럼 목적지가 여러 갈래로 나뉘는 서비스일수록 홈 화면 아이콘의 존재감이 커진다. 목표 지점으로 바로 들어가는 단축 경로를 손에 붙여두면 작은 시간들이 모여 하루 리듬이 바뀐다. 스마트폰은 작은 화면에서 작은 동작을 수백 번 반복하는 기기다. 바로가기 아이콘 하나가 줄여주는 손길이 의외로 크다는 사실, 만든 뒤 며칠만 써 보면 알게 된다.